

Faculdade
São Francisco
de Assis

RELATÓRIO DE AUTO-AVALIAÇÃO

2011

**Sistema de Avaliação Institucional
SINAES – Lei 10.861/04**



INTRODUÇÃO

A Faculdade São Francisco de Assis, através de sua Comissão Própria de Avaliação, desenvolveu seu projeto de avaliação institucional buscando conhecer seu estágio de desenvolvimento acadêmico e o nível de atingimento de suas metas institucionais.

A Comissão Própria de Avaliação é formada pelos seguintes componentes: presidente, Professor Otávio Borsa Antonello, Professor Paulo Roberto Pinheiro como representante docente, Advogado Luciano Kellermann Livi Biehl como representante da sociedade civil organizada, Técnica Administrativa Jacqueline Bitencourt Pereira como representante dos colaboradores da instituição e Fernando Florentino da Silva como representante do corpo discente.

A operacionalização deverá buscar um diagnóstico da realidade da instituição, considerando os vários players envolvidos na atividade educacional. Assim, serão buscadas, através da implementação de ferramentas de avaliação, formas de traçar um diagnóstico institucional, identificando as atuais necessidades específicas de cada segmento da instituição e de sua comunidade em geral, buscando formas para, a partir desse diagnóstico, implementar soluções para a adequação aos anseios da sociedade.

Para análise dos resultados obtidos através dos instrumentos de coleta de dados, serão utilizados instrumentos de análise fundamentados em técnicas qualitativas e quantitativas para dar consistência ao diagnóstico.

Percebe-se que a latente necessidade de se criar sistemas educacionais com uma acessibilidade maior da população importa uma reeducação no que concernem as concepções de qualidade das instituições de ensino, através de projetos de avaliação interna e externa onde se busque a excelência do conhecimento.

Nesse diapasão foi constituído, o Sistema Nacional de Avaliação da Educação Superior- SINAES, instituído pela Lei nº. 10.861, de 14 de abril de 2004, com o objetivo de promover a melhoria da qualidade da educação superior. Tal sistema é formatado na relação de 5 (cinco) princípios basilares:

- ☼ Responsabilidade social com a qualidade da educação superior;
- ☼ Reconhecimento da diversidade do sistema;
- ☼ Respeito à identidade, à missão e à história das instituições;
- ☼ Globalidade, isto é, compreensão de que a instituição deve ser avaliada a partir de um conjunto significativo de indicadores de qualidade, vistos em sua relação orgânica e não de forma isolada;
- ☼ Continuidade do processo avaliativo.

O Sistema Nacional de Avaliação da Educação Superior – SINAES, dimensiona o processo de avaliação em 3 (três) grandes etapas:

- ☼ Preparação;
- ☼ Desenvolvimento;
- ☼ Consolidação.

O processo de auto-avaliação nasce simultaneamente com a Instituição e permitirá aos membros da direção, mantenedora, corpo discente e sociedade civil, visualizar os pontos fortes e fracos e a partir dessas constatações, objetivarem ações concretas de melhorias.

MISSÃO DA IES

“Oferecer ensino de nível superior com qualidade, com um modelo de gestão democrático e compartilhado com todos os segmentos da comunidade acadêmica,

buscando a continuidade da IES e o aprimoramento constante do processo de formação científica”. (PDI – Faculdade São Francisco de Assis, 2006).

MISSÃO DA COMISSÃO PRÓPRIA DE AVALIAÇÃO - CPA

Assegurar e desenvolver um mecanismo de avaliação que integre a comunidade acadêmica, de modo que se instale na Faculdade São Francisco de Assis uma cultura de avaliação, capaz de converter-se em um processo de auto-conhecimento.

BREVE HISTÓRICO DA IES COM BASE NO PLANO DE DESENVOLVIMENTO INSTITUCIONAL

A Faculdade São Francisco de Assis é uma instituição de ensino superior, pesquisa, extensão e divulgação científica, técnica e cultural. Foi constituída a partir da criação de sua mantenedora União das Faculdades Integradas de Negócios Ltda.

A Faculdade São Francisco de Assis tem por meta implantar e manter programas de ensino superior de elevada qualidade na área de administração, contabilidade, controladoria e educação com ênfase empresarial e gestão de negócios.

Visto que o principal produto da Instituição é o conhecimento, na sua criação e desenvolvimento, a participação de seus professores será fundamento do programa institucional da Faculdade São Francisco de Assis, na busca da promoção dos componentes necessários à formação superior, ou seja, um projeto pedagógico apropriado e uma ampla interação na relação professor-aluno tanto no ambiente interno quanto externo da instituição.

OBJETIVOS DA CPA

O Sistema de Avaliação proposta apresenta em sua estrutura objetivos gerais, estratégicos e executivos. Estes estão diretamente comprometidos com o Plano de Desenvolvimento Institucional da Instituição.

OBJETIVOS GERAIS DA CPA

- ☼ Confrontar o comportamento da alta direção e o Projeto Político Pedagógico da IES;
- ☼ Acompanhar a integração da Instituição com a sociedade civil;
- ☼ Verificar o desenvolvimento, aperfeiçoamento do corpo docente;
- ☼ Elaborar relatórios de análise de desempenho conforme formulários de avaliação;

OBJETIVOS ESTRATÉGICOS DA CPA

- ☼ Minimizar falhas no processo de avaliação;
- ☼ Assegurar treinamento contínuo de professores, funcionários e colaboradores;
- ☼ Manter um processo contínuo de avaliação.

OBJETIVO EXECUTIVO DA CPA

- ☼ Ser modelo de avaliação perante as Instituições de Ensino Superior.

MISSÃO DA CPA

A missão da CPA é a de “Assegurar e desenvolver um mecanismo de avaliação que integre a comunidade acadêmica, de modo que se instale na Faculdade São Francisco de Assis uma cultura de avaliação, capaz de converter-se em um processo de auto-conhecimento”. Considerando as ações realizadas pela CPA no último semestre, percebe-se que sua missão foi plenamente atingida, pois se realizaram, ao longo do

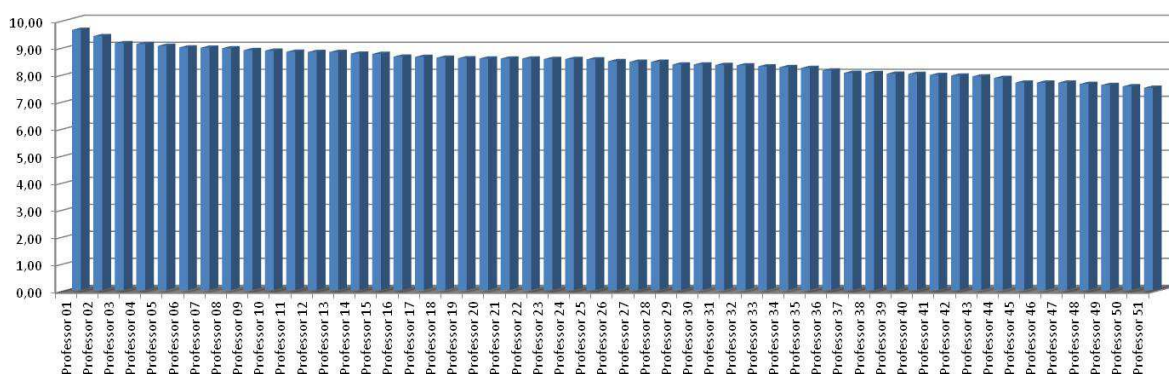


ano, um conjunto de ações que estavam concebidas na proposta de auto-avaliação da IES e já proporcionaram realinhamentos estratégicos e operacionais, vislumbrando a qualificação das ações acadêmicas.

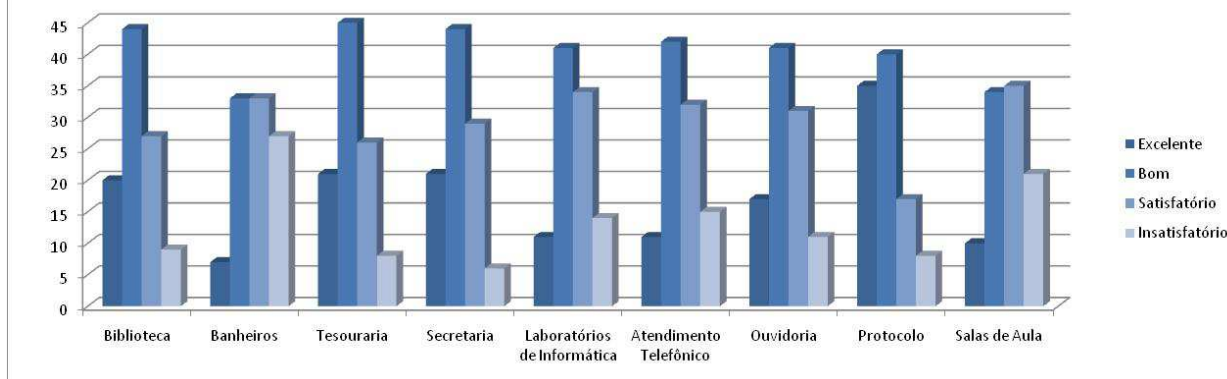
RESULTADO DA AUTO-AVALIAÇÃO INSTITUCIONAL

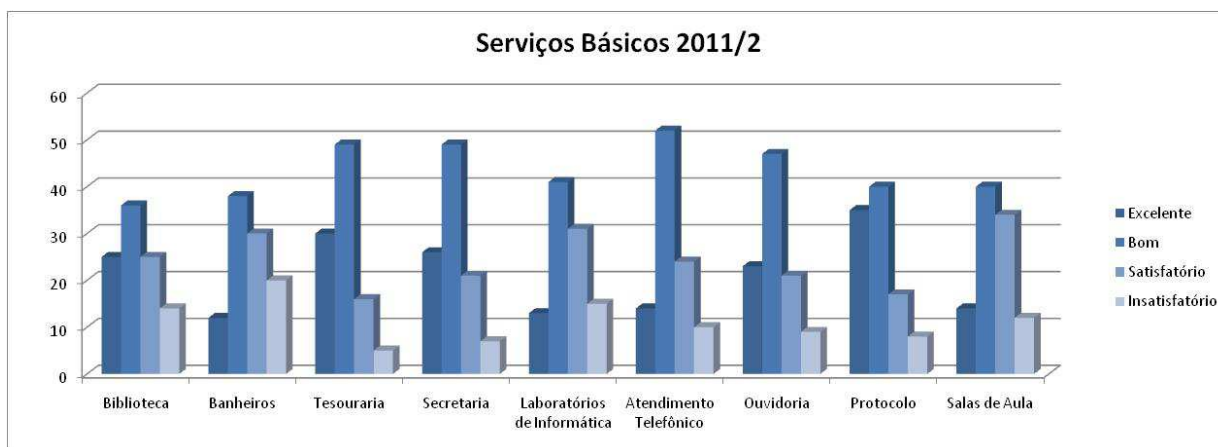
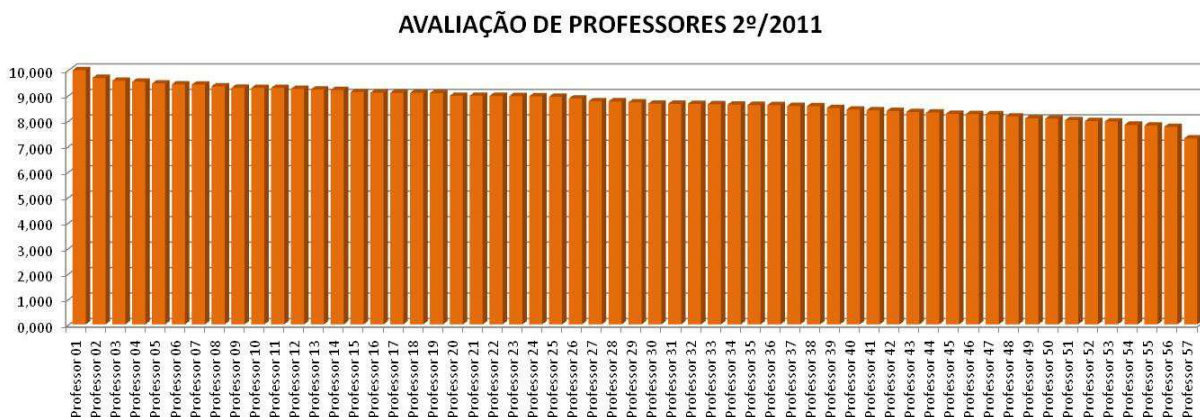
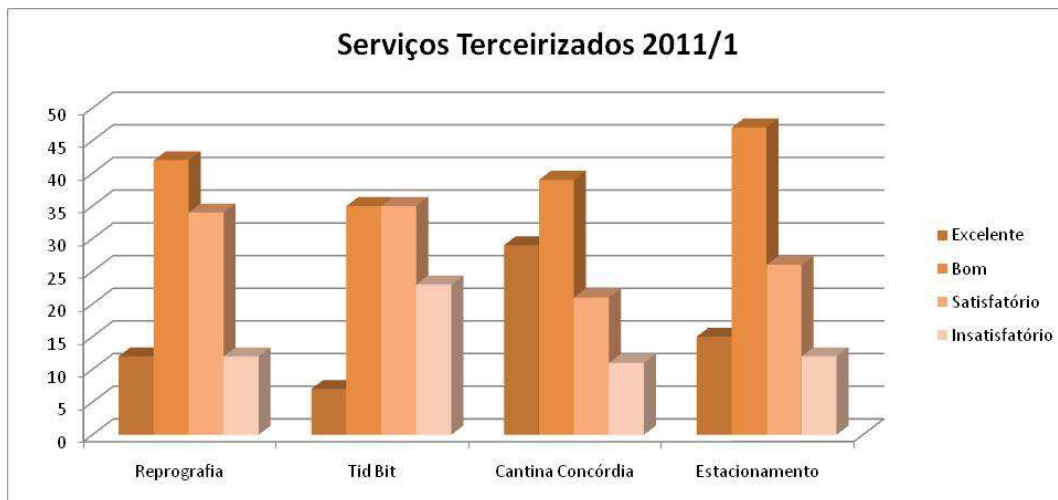
O resultado do processo de avaliação desenvolvido pela CPA em parceria com a alta direção, em conformidade com os ditames expressos na Lei 10.861/04 permitiu que a instituição cumprisse todas as afirmativas destacadas em seu Plano de Desenvolvimento Institucional.

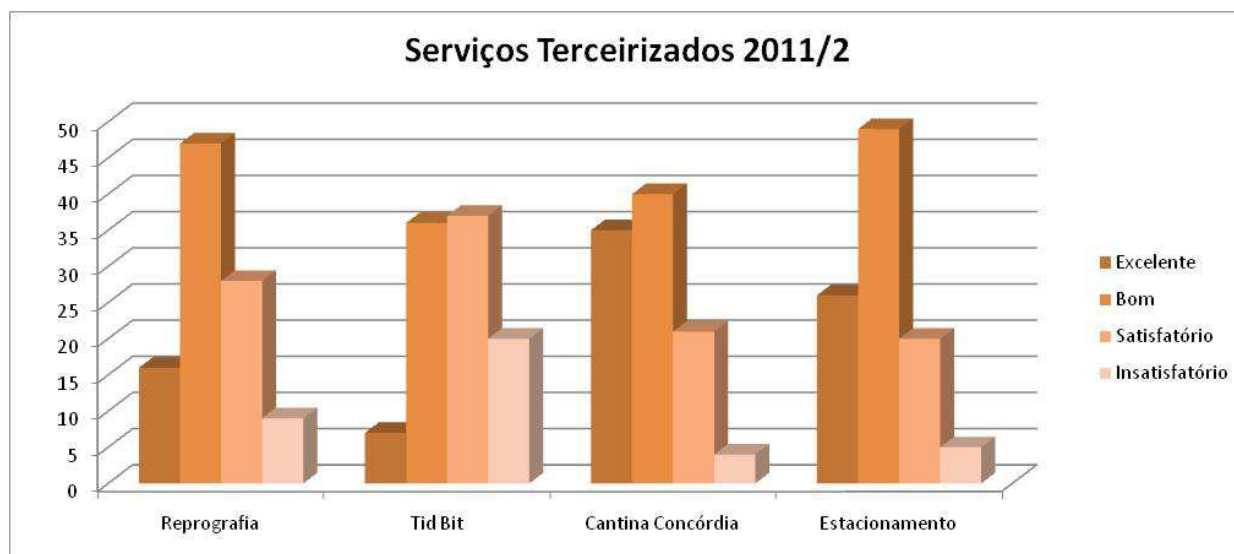
AVALIAÇÃO PROFESSORES 1º/2011



Serviços Básicos 2011/1







Dentro da rotina das atividades desenvolvidas, mantiveram-se as políticas educacionais e de inserção comunitária traçadas em parceria com a CPA e que estão em pleno desenvolvimento. A Instituição já conta com a participação de membros da comunidade externa em vários de seus projetos, gerando parcerias em projetos como:

- ✿ Salão de Iniciação Científica: o salão de iniciação científica constitui-se em um espaço multidisciplinar de experimentação destinado aos estudantes que atuam na pesquisa acadêmica. Esse evento buscou valorizar e destacar a Iniciação Científica nas atividades de pesquisa e no âmbito da Instituição, bem como divulgar, acompanhar e avaliar os trabalhos de Iniciação Científica dos discentes, além de promover o intercâmbio de informações com a sua comunidade acadêmica.
- ✿ Feira de Negócios: já promovidos seis Feiras de Negócios, buscando o fomento da comunidade econômica local, buscando alternativas de divulgação de atividades ligadas ao comércio, a indústria e o setor de serviços de localidades próximas à instituição, buscando o incremento da economia local e criando uma possibilidade de integração, não apenas de sua comunidade interna, mas uma aproximação salutar com a comunidade econômica externa. Não apenas os alunos, professores e técnicos tiveram uma excelente oportunidade de desenvolverem um conhecimento mais aprofundado de suas cercanias econômicas, mas, ao mesmo tempo, a comunidade externa passou a ter um referencial para busca de oportunidades e conhecimento.
- ✿ Semana Acadêmica: um dos mais importantes eventos que a Faculdade São Francisco de Assis tem promovido é sua Semana Acadêmica, onde todos interessados da comunidade interna e externa tem acesso a todas as atividades desenvolvidas pela instituição, podendo interagir diretamente com todas as instâncias educacionais. Essa pode ser considerada uma oportunidade em que todos interessados tem as portas de instituição abertas para um processo de interação, podendo, não apenas participar nos eventos, mas opinar e trocar experiências na busca de um mútuo desenvolvimento, ou seja, a Faculdade São Francisco de Assis cresce com o perfeito conhecimento de sua comunidade e esse, por sua vez, passa a ter uma oportunidade de conhecer a instituição com maior detalhe.



A CPA vem desenvolvendo um papel importante na busca constante de novos parceiros que possam viabilizar a integração de seus alunos com o mercado de trabalho, tais como:

☀️ ABRH-RS, Adesc, Agafarma, Agência Focco, Ápice, Assembléia Legislativa, Assessoria Alcance, Associação Junior Achievement, AST - Serviços Temporários, Brozauto, Capacitare, Cefor, Central Gaúcha – Ceghae, CIEE, Conesul, Competence, Convicta, CRC/RS, Curi Administração de Créditos Tributários, Defensoria Pública, Efetivo - Seleção e Treinamento de Pessoal, Elo RH, Empresa Brasileira de Correios e Telégrafos, Ericsson Gestão e Serviços de Telecomunicações, Escola Amigos do Verde, Escola de Ensino Fundamental Santo Antônio, Essencial Assessoria Empresarial Ltda, Estação Motos e Serviços, Estagiar, Estágio Sul, Expert RH, Facilitare, Faurgs, Forjas Taurus, Forma RH, Fulbra - Fundação da Universidade Luterana do Brasil, Fundatec, Futura, Gain, Gerdau, Gerh-RS, GKN Driveline, Gope, Holden, Iarh, Inetec, Integral, Integrar, Instituto Euvaldo Lodi – IEL, Labore, Memphis Distribuidora, Metta, Ministério Público, Mobicom – Telecomunicações, Mundial, Nube, Núcleo Regional do Instituto Euvaldo Lodi no RS, Oficina de Talentos RH, Pedraccon Mineração Ltda, Prefeitura de Eldorado do Sul, Prefeitura de Porto Alegre, Perphil RH, Persona, Petroflex, Planalto Transportes, Positivo RH, Pro-RH Psicologia e Consultoria, Refeições Natura, Resultte, RH Internacional, RH Sul, Salazar & Vilela, Sindiconta, Schott, Sistema Fiergs, Springer Carrier, Teracom Telamática, Thyssenkrup, Trishirt Brindes e Gravações Ltda, Viegas Auditores Associados.

RESULTADOS FINAIS ALCANÇADOS E A ABERTURA DE NOVOS CURSOS

O ano de 2011 representa um marco para nossa Instituição na medida em que são abertos 4 novos cursos de graduação (Arquitetura e Urbanismo, Ciência da Computação, Direito e Psicologia). A CPA cada vez mais deverá assumir uma posição de apoio a alta direção da Instituição em suas decisões. A análise pontual das avaliações através de informações técnicas e concretas deverá ser norte de apoio na tomada de decisões. O aumento gradual de alunos e as demandas oriundas desse crescimento deverão ser acompanhados de perto pela CPA.

A avaliação institucional da Faculdade São Francisco de Assis, é preocupação permanente. Hoje a Instituição não visualiza o processo de avaliação como mero expediente/instrumento coletor de informações. Definitivamente, o sistema de avaliação tem sido valorizado e compreendido como parte do mecanismo do processo de desenvolvimento da Instituição.

A CPA não existe como único instrumento capaz de medir e garantir a efetiva qualidade e possui a compreensão e dimensão de sua importância, contudo, sabe reconhecer que é uma peça dentro do processo. Nesse compasso a CPA busca difundir uma cultura avaliativa, e assim através de seus resultados detectarem o verdadeiro perfil da Instituição.